



work. in tune with life.

Értékek és jó gyakorlatok a munkahelyi egészségfejlesztésben - Nemzetközi kitekintés-

Nyitórendezvény

“Munka: Lélekre Hangolva. Move Europe”

Budapest, 2010. február 3.

Dr. Reinhold Sochert / ENWHP



work. in tune with life.

Tartalom

A Munkahelyi Egészségfejlesztés Európai Hálózata - ENWHP

- **Az ENWHP bemutatása**
- **Mit jelent a munkahelyi egészségfejlesztés?**

A munkahelyi egészségfejlesztés jó gyakorlatai

- **Fogalmak és folyamatok**

A munkahelyi egészségfejlesztés jelenlegi helyzete és a benne rejlő értékek

- **A „jó gyakorlatok” elterjesztése**
- **Eredmények és előnyök**



work. in tune with life.

ENWHP

■ 1996 – Alapítás

■ Titkárság



■ 31 tag

■ Luxembourgi Nyilatkozat

■ Fő célok:

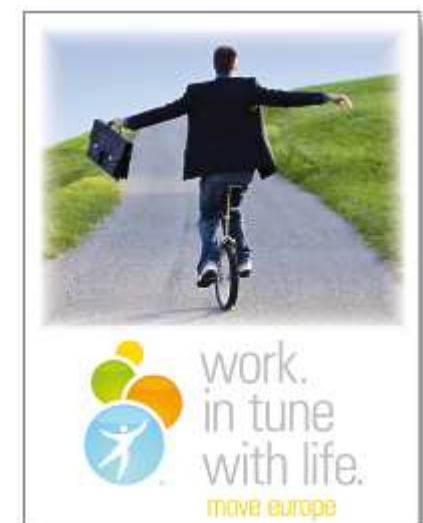
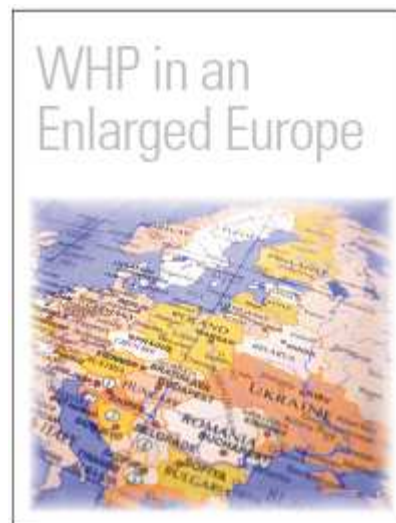
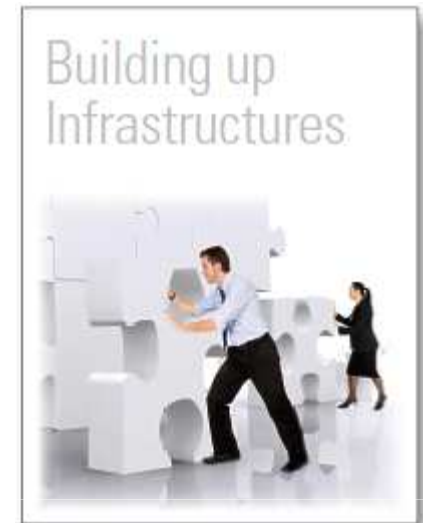
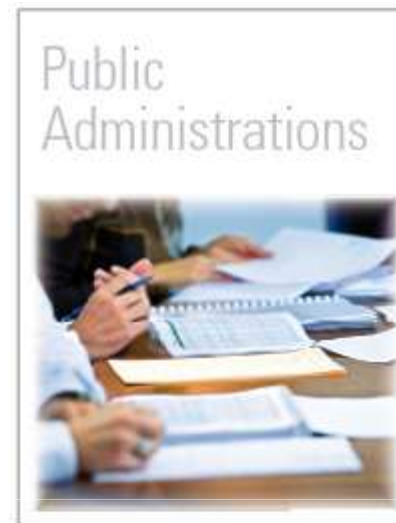
■ A munkahelyi egészségfejlesztés feltételeinek kialakítása

■ A munkahelyi egészségfejlesztés jó gyakorlatainak elterjesztése

■ A fenntartható társadalmi és gazdasági fejlődéshez való hozzájárulás



ENWHP – KEZDEMÉNYEZÉSEK



A munkahelyi egészségfejlesztés európai története

Munkahelyi egészségfejlesztés (MEF)

**WHO
Ottawai Karta**

Az egészség társadalmi-
pszichoszomatikus értelmezése

Munka és életmód koncepció

Autonómia/Az egészség feletti kontroll/
Társadalmi támogatás /Részvétel

**A foglalkozás-
egészségügy és
munkavédelem (FEM)
hiányosságai**

Hangsúly a sztenderdeken és
a szakértőkön

Természettudományos és
technikai megközelítés

A pszicho-szociális stressz
és kockázati tényezők
figyelman kívül hagyása

A munkahelyi egészségfejlesztés elemei

MEF

Önkéntes intézkedések: az egészség fejlesztése, motiváció és munkával való elégedettség

Fő szereplők: egészségtudományi, pszichológiai, szociológiai, humánerőforrás-fejlesztési szakértők

**A munkavállalók aktív részvétele:
Az ember, mint autonóm lény**

Potenciálra épülő modell: Forrás-orientált és alapvetően szalutogenetikus megközelítés

A források beazonosítása és kiaknázása: hangsúly a lehetőségeken/ a fejlesztési perspektíván

FEM

Törvényi kötelezettségek: balesetek és foglalkozási megbetegedések megelőzése

Fő szereplők: foglalkozás-egészségügyi és munkavédelmi szakértők

Szakértő-központú: az ember, mint védelmet igénylő tárgy

Deficit-központú modell: hiba-orientált és alapvetően patogenetikus megközelítés

Veszélyforrások és az egészség-kockázati tényezők beazonosítása: hangsúly a veszélyeken/ védelmen védelmi lehetőségeken

A „jó gyakorlat” fogalma és meghatározása

Projekt menedzsment

Egészségügyi Irányító Bizottság

Szükségletfelmérés

Egészségügyi jelentés
(megbetegedési adatok, munkavállalói felmérés,
szakértői értékelés)

**Intézkedések
kidolgozása**

Egészség-kör

**Intézkedések
megvalósítása**

Kivitelezés- és magatartás orientált
(ergonómia, szervezés, kommunikáció, vezetés)

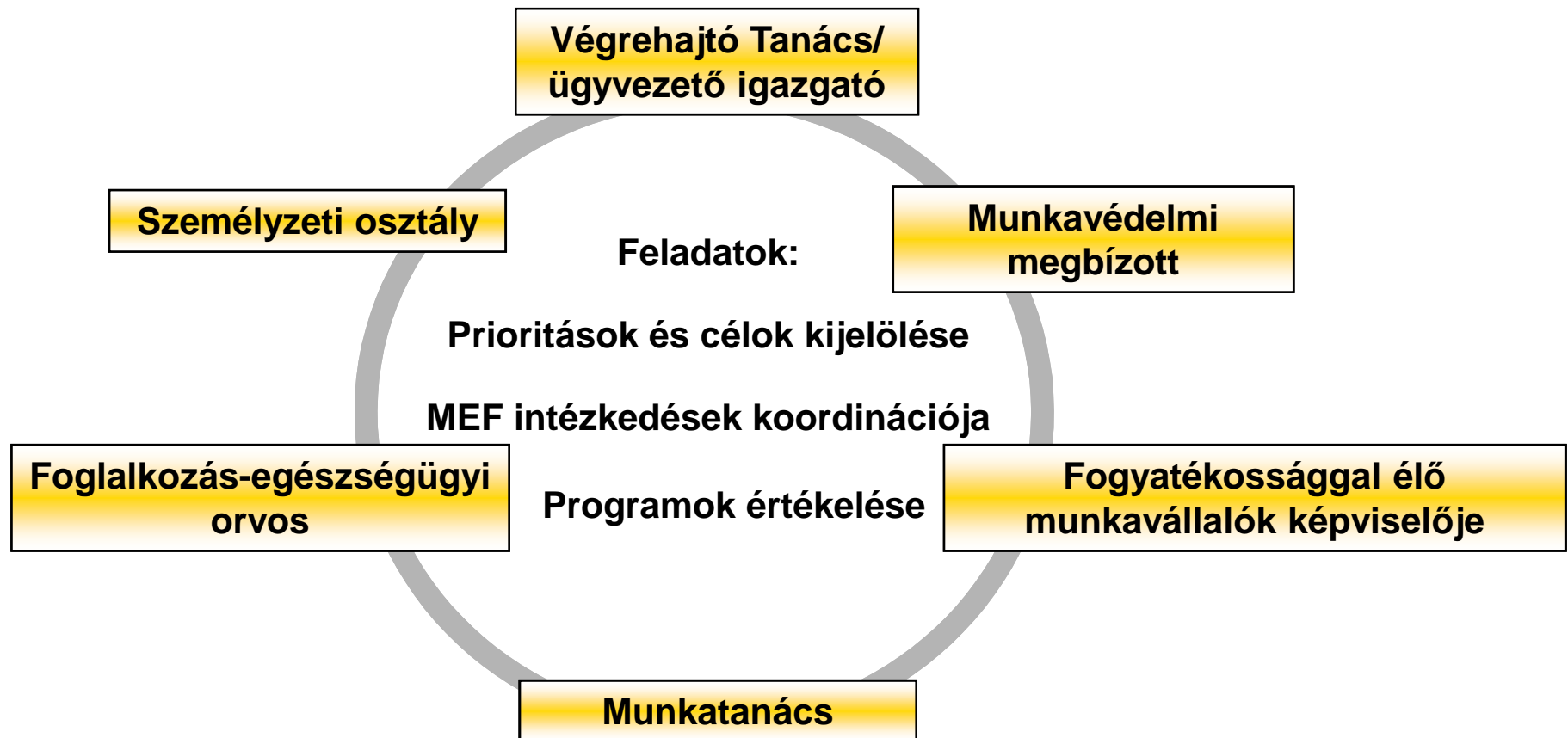
Értékelés

Folyamat és eredmény

Marketing

Információ és kommunikáció
(menedzsment, személyzet)

Projekt menedzsment: Egészségügyi Irányító Bizottság



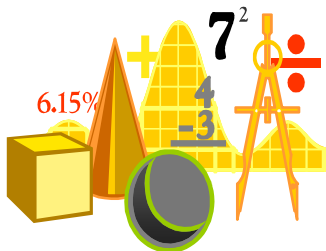
Igényfelmérés: a munkavállalói kutatás megtervezése

Információ a társadalmi-demográfiai jellemzőkről és a munkakörnyezetről

Kérdések az észlelt stresszre és terhelésre vonatkozóan

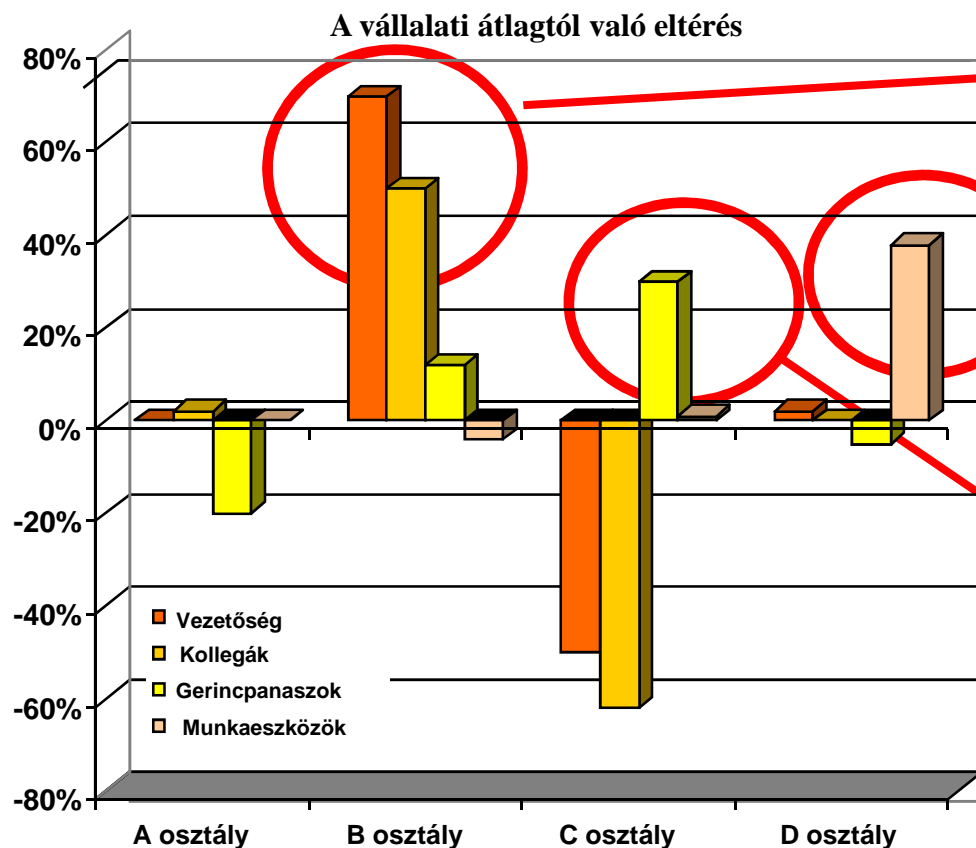
- **Stressz és terhelés munkatevékenységek szerint**
- **Stressz és terhelés munkafeltételektől függően**
- **Stressz és terhelés munkafelszereléstől függően**
- **Stressz és terhelés munkaidő szerint**
- **Stressz és terhelés a munka feletti kontroll hiányától függően**
- **Stressz és terhelés a vezetéstől függően**
- **Stressz és terhelés a munkatársanként**

**Skála:
5- fokozatú
Lickert-skála**



Kérdések az észlelt egészségügyi panaszokra vonatkozóan

Igényfelmérés: a munkavállalók körében folytatott kutatás eredményei



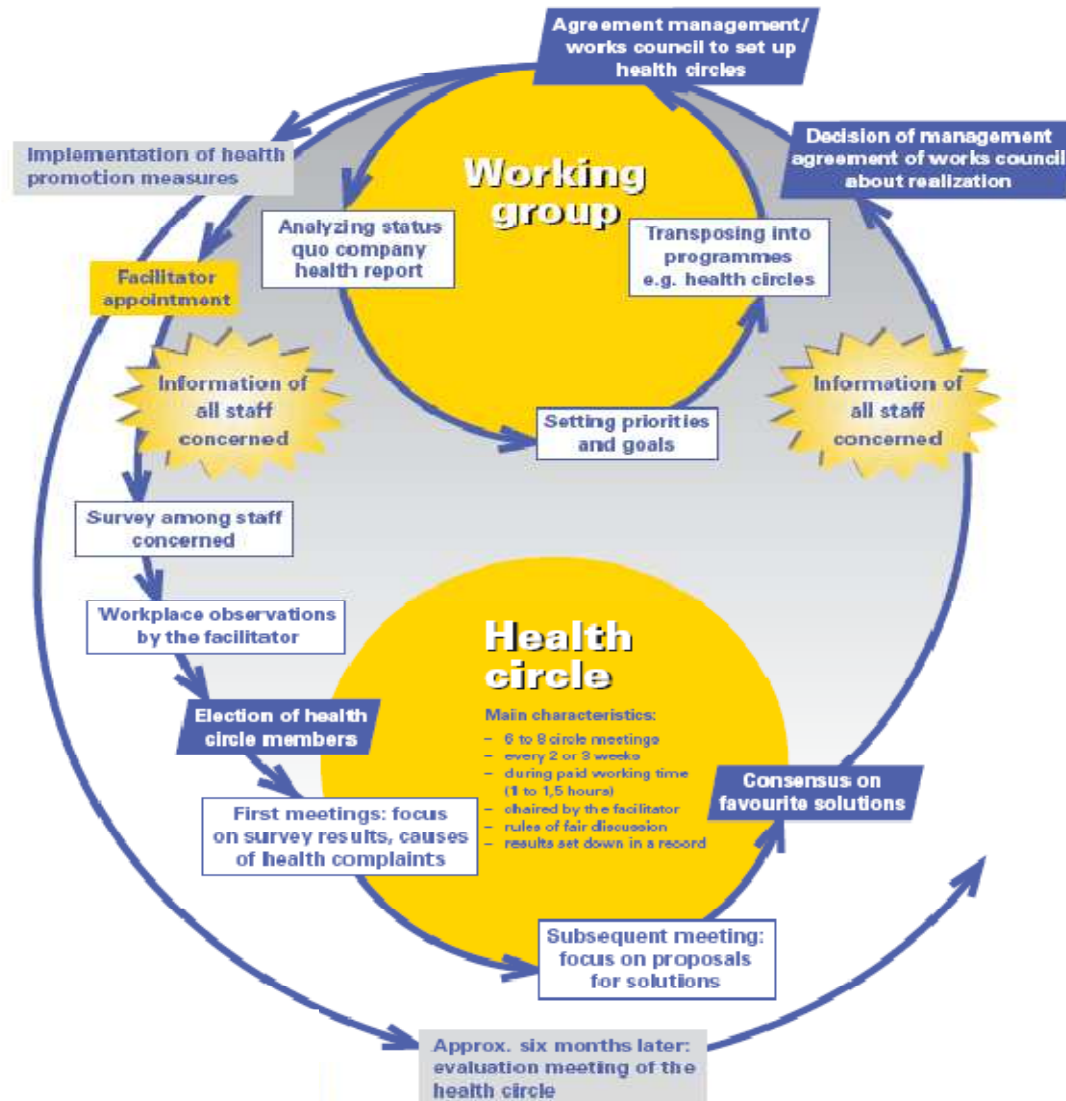
A B osztály kevesebb elismerést és támogatást kap feletteseitől, és rosszabbnak érzi a munkahelyi légkört

A D osztályon az átlagnál magasabb a stressz előfordulása és nagyobb a terhelés a munkaeszközök miatt

A C osztályon az átlagnál magasabb a gerincpanaszok előfordulása

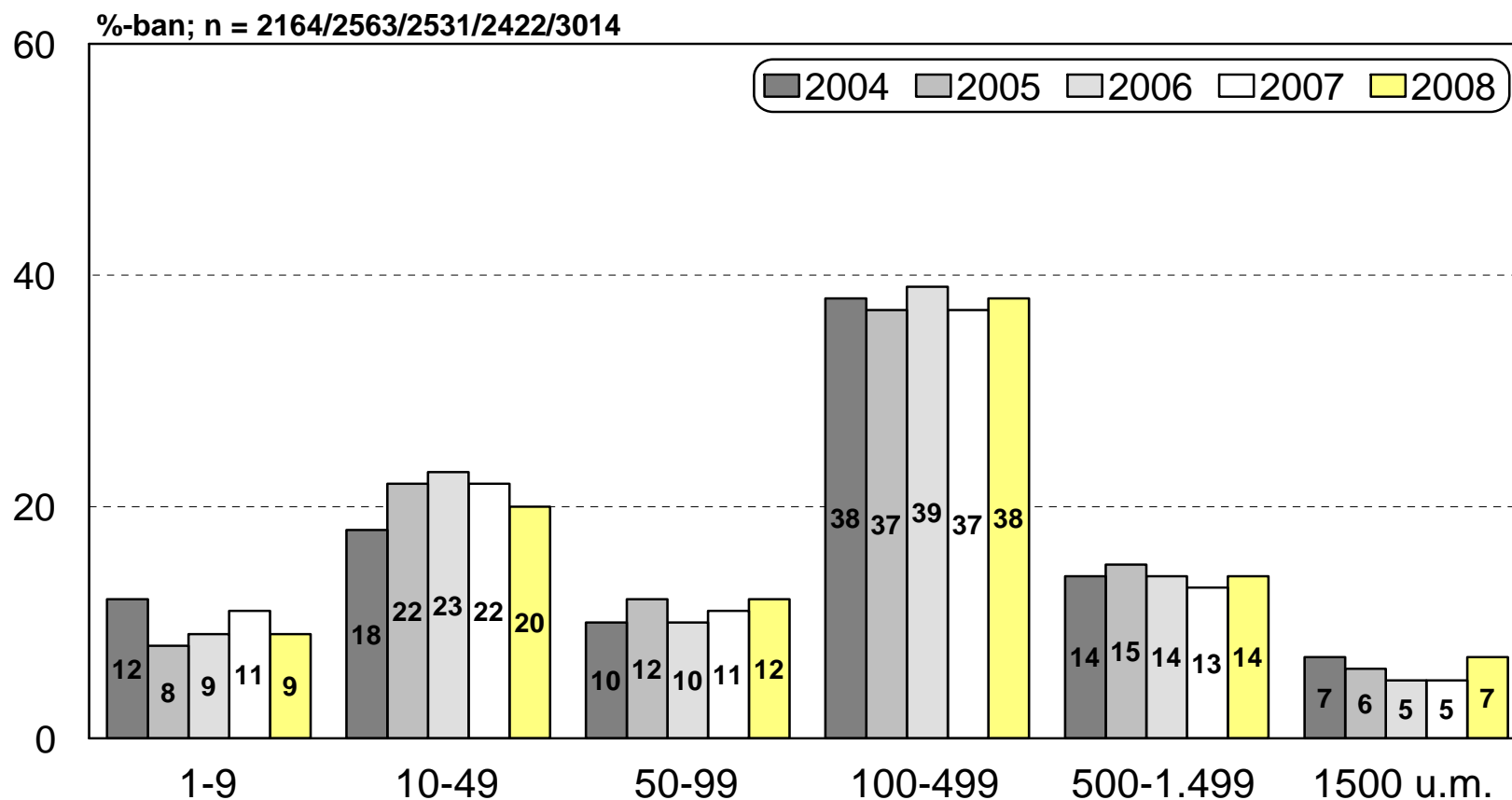
Egészség-kör





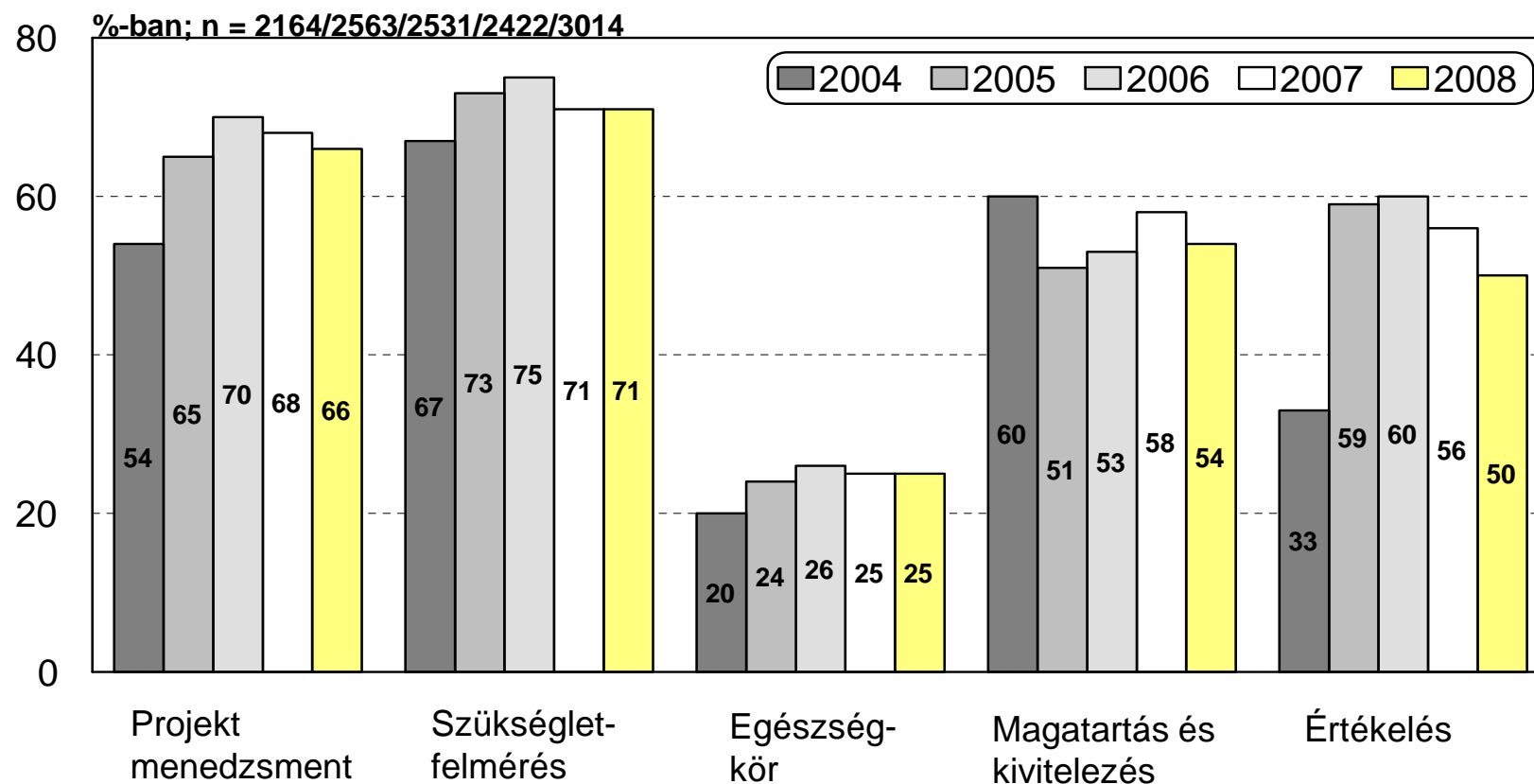
Az egészség-kör kialakításának menete és működése

A MEF elterjedtsége a vállalatok mérete szerint



Megelőzési jelentés 2004-2008

A MEF elterjedtsége: az intézkedés típusa szerint



Megelőzési jelentés 2004-2008



work. in tune with life.

ERROR: ioerror
OFFENDING COMMAND: image
STACK: